

RÉSULTATS EVALUATION EXTERNE

EHPAD Lou Cigalou



L'évaluation externe est une procédure obligatoire qui consiste à apprécier le fonctionnement d'un établissement au regard des exigences du référentiel national de la Haute Autorité de Santé des Établissements et Services Sociaux et Médico-Sociaux (ESSMS).

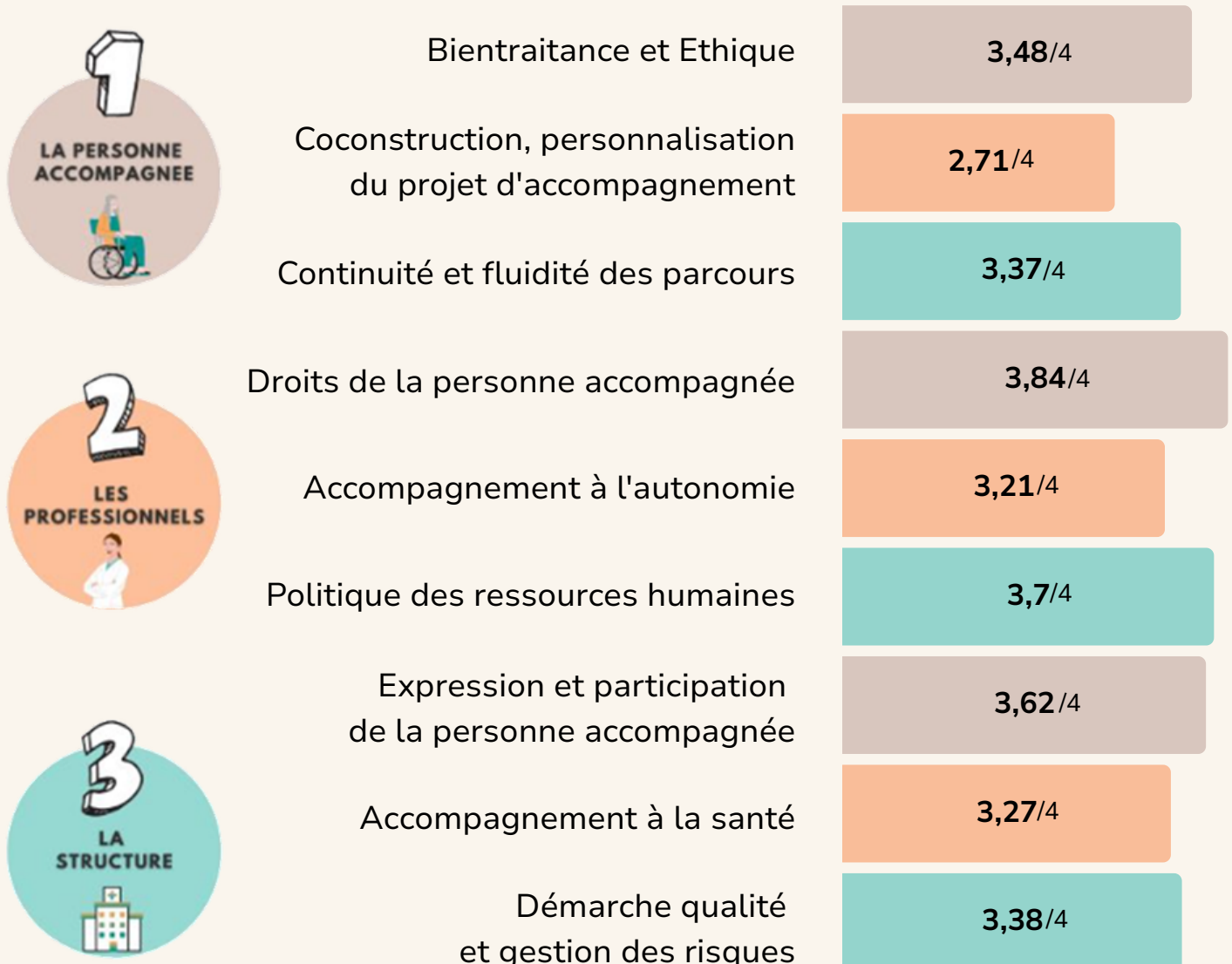
Cette évaluation est réalisée tous les cinq ans afin de porter un regard objectif sur le fonctionnement de l'EHPAD et couvre de nombreux aspects. Elle est conduite par un organisme extérieur accrédité, indépendant de la structure évaluée.

**Critères impératifs
atteints :**



Évaluation du niveau de qualité de l'ESSMS

Le niveau de qualité de la structure s'appuie sur les résultats de l'évaluation réalisée par un cabinet indépendant. La procédure d'évaluation porte sur la qualité des prestations délivrées aux personnes accompagnées.



RÉSULTATS EVALUATION EXTERNE

EHPAD Lou Cigalou



Éléments clés

Un focus est fait sur une sélection d'éléments perçus comme vecteur de qualité. Ces objectifs essentiels permettent de mieux comprendre la qualité de l'accompagnement.

Bienveillance et Ethique

Enjeu majeur pour la qualité de vie et le respect des droits des personnes accompagnées, la bienveillance et l'éthique font l'objet d'une évaluation visant à apprécier l'engagement de la structure et l'implication des professionnels.



Questionnements éthiques
des professionnels



Stratégie en matière
de bienveillance

Coconstruction et personnalisation du projet d'accompagnement

La co-construction du projet d'accompagnement vise à rendre la personne pleinement actrice de son projet, à prendre en compte les risques qu'elle pourrait rencontrer et à s'inscrire dans une logique partenariale au profit d'une approche inclusive.



Stratégie d'accompagnement
inclusive, inscrite dans le territoire



Personnalisation du projet
d'accompagnement



Projet d'accompagnement
adapté au regard des risques

Démarche qualité et gestion des risques



L'évaluation porte ici sur l'existence et le déploiement au sein de la structure d'une démarche d'amélioration continue de la qualité et d'un plan de gestion de crise et de continuité d'activité.

RÉSULTATS EVALUATION EXTERNE

EHPAD Lou Cigalou

Politique des ressources humaines

L'évaluation s'intéresse à la manière dont la structure développe une politique de ressources humaines et de qualité de vie au travail au service des professionnels et des personnes accompagnées.



Politique RH au service
de l'accompagnement



Politique de qualité de
vie au travail



Formation
des professionnels

Nos engagements pour améliorer nos prises en charges



Optimiser notre **plan de gestion de crise** en intégrant toutes les parties prenantes

Mettre à jour la **cartographie des risques** en impliquant les professionnels.



Systématiser un **temps d'analyse pluri-professionnel** autour des déclarations des Evènements Indésirables ainsi que des plaintes et réclamation.



Pérenniser la **formation professionnelle** autour de thématique incontournables : Droits des résidents, Projets d'accompagnement Personnalisé, Techniques non-médicamenteuse pour la prise en charge de la douleur...



Développer le recours **aux outils FALC** (facile à lire et à comprendre), afin d'adapter les informations diffusées aux personnes handicapées.